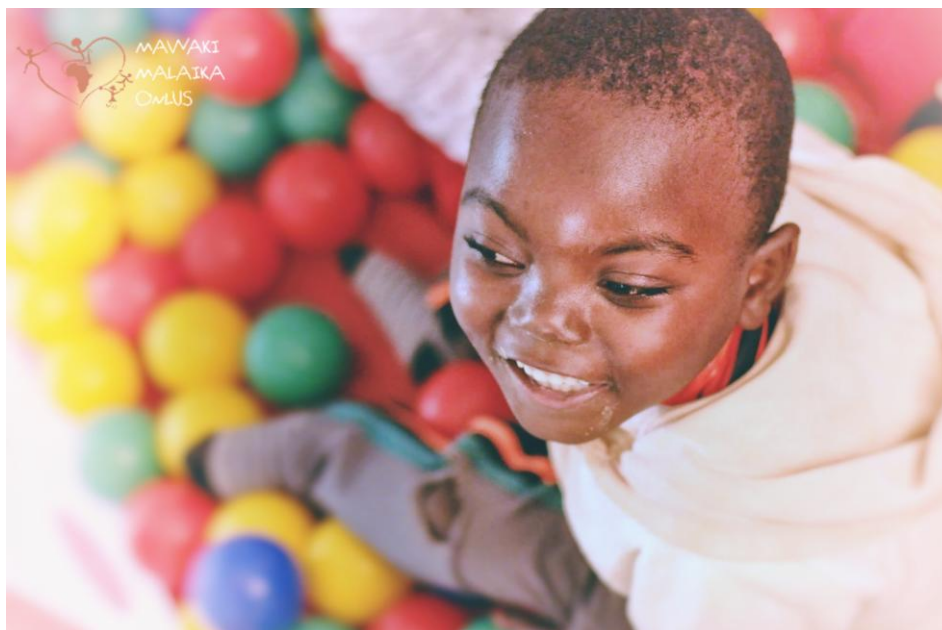


## PROGETTO "TEMBEA"

### Centro di riabilitazione per bambini disabili



#### 1. DI COSA SI TRATTA?

Il progetto "TEMBEA" (in lingua swahili CAMMINA), è un progetto in collaborazione con la NGO MAWAKI, la cui mission è l'accoglienza / degenza e assistenza riabilitativa, educativa e sociale per bambini con diverse disabilità, in particolare disabilità motoria. Nella nostra zona di Kilolo (regione di Iringa, Tanzania) come nel resto dell'Africa i bambini con disabilità hanno un accesso molto limitato alla socializzazione, all'istruzione e all'assistenza sanitaria. Secondo i dati UNESCO solo il 10% dei bambini disabili riceve un'educazione primaria e le cause principali sono barriere culturali, inaccessibilità nelle infrastrutture, mancanza di servizi adeguati e di formazione. "The African Report on Children with Disabilities" evidenzia: come l'Africa sia fra i paesi con il più alto tasso di bambini disabili e tra le cause principali c'è la mancanza di adeguati servizi sanitari (pre-peri e post-natali e quindi di prevenzione); come spesso il tasso di mortalità sia più elevato per il ridotto accesso alle cure sanitarie e riabilitative ed inflazionato dall'impossibilità di affrontare un viaggio per le famiglie che vivono in villaggi che distano ore ed ore dall'ospedale. Nonostante la dichiarazione fatta dalla Convenzione ONU per i diritti umani delle persone con disabilità, siamo ancora molto lontani da garantire i diritti umani per tutti. E proprio per questo che noi vogliamo impegnarci in questa causa al fine di garantire i diritti per TUTTI. Il lavoro da fare è parecchio, ma non dubitiamo che ci siano molti sostenitori desiderosi di aiutare bambini i cui diritti sono di così difficile realizzazione.

### MAWAKI MALAIKA ONLUS

Il nostro progetto pertanto, si propone di provvedere a questa parte di bambini per garantire loro la giusta assistenza e riabilitazione.

Nella zona d'intervento interessata (i comprensori di Ng'uruhe, Ukumbi, Mtitu, Kising'a, Ukwega e Kidabaga presenti nella provincia di Kilolo e comprendenti una popolazione che supera le 80.000 persone, fino al 2012 non esisteva alcun programma specifico che avesse come beneficiari questa categoria di persone pur avendo l'associazione MAWAKI già rilevato l'esistenza e l'importanza di questa criticità, e in alcuni casi particolari anche intervenendo. Dal 2012 grazie all'impegno dell'associazione Smile to Africa Onlus di Brescia che ha finanziato la costruzione del centro Tabasamu e all'ass. Nyumba Ali Onlus di Bologna (presente, già da anni, anche ad Iringa con un centro per disabili) che si è fatta carico di tutto ciò riguardava la cura di bambini soprattutto con disabilità motoria, si è potuto iniziare un percorso di collaborazione che ha condotto, all'interno del centro Tabasamu, alla nascita di attività permanenti a favore di bambini disabili, prima del solo villaggio di Pomerini, ma successivamente allargate anche a quelli di tutti i villaggi della zona. Attualmente i disabili in cura sono 40. Nel frattempo, con fondi del governo nazionale, la provincia di Kilolo ha realizzato il proprio centro provinciale per ragazzi e ragazze disabili in età scolare (comprendendo ogni tipo di disabilità fino agli albinati) presso la scuola elementare di Pomerini. A tutt'oggi questo centro ospita circa 80 disabili provenienti da tutta la provincia, 12 dei quali con problemi motori. La presenza di questo nuovo centro ha provocato l'urgenza di un intervento fisioterapico a favore dei disabili con problemi motori, perché, almeno per ora il governo assicura solo l'insegnamento, ma nessun trattamento terapeutico. Questa situazione e i sopraggiunti impegni di Nyumba Ali, impegnata più a fondo in città con l'apertura di un secondo centro, ha spinto l'associazione Mawaki Malaika Onlus a farsi carico direttamente di un progetto che preveda di continuare l'assistenza ai disabili più piccoli al centro Tabasamu, sempre in collaborazione con Smile to Africa (che gentilmente mette a disposizione i suoi locali) e con Nyumba Ali per una collaborazione amichevole tra i centri e soprattutto nel campo della formazione degli operatori. Il centro Tabasamu funge da punto d'incontro e di aiuto nei confronti di famiglie che spesso vivono la disabilità dei loro piccoli in maniera difficoltosa; la difficoltà nasce dal fatto che non vi sono mezzi adeguati per affrontarla con successo. Soprattutto a causa di queste difficoltà che potremmo definire strutturali (abitazioni molto precarie, servizi igienici del tutto inadeguati specialmente per bambini con disabilità motorie, mancanza di acqua corrente, strade sterrate, piccoli sentieri e una serie di ostacoli alla mobilità coniugati spesso con una situazione economica al limite della sopravvivenza, mancanza di supporti istituzionali e di operatori sociosanitari competenti) e in parte anche a causa di credenze superstiziose, spesso questi soggetti rischiano di essere emarginati rimanendo relegati nelle proprie abitazioni, privati di un inserimento sociale significativo.

## 2. CHI AIUTERAI?

Partiamo con 40 bambini disabili in una fascia di età compresa dai 2 ai 14 anni. Il numero di bambini che si reca per ricevere assistenza e cure riabilitative cresce ogni giorno di più. Il nostro aiuto consisterà nel sostenerli quotidianamente dal punto di vista socio-educativo, nutrizionale, riabilitativo, assistenziale e sanitario.

## MAWAKI MALAIKA ONLUS

Secondo la divisione delle strutture che abbiamo descritto precedentemente, ci sono 12 bambini ospitati nella struttura governativa, alcuni di loro sono orfani, molti provengono da villaggi molto distanti e per lo il centro rappresenta anche la loro casa, il posto in cui nutrirsi e dormire, oltre ad essere il punto in cui svolgere attività quotidiane (di vario genere). Degli attuali 28 bambini che frequentano il centro Tabasamu una decina sono di Pomerini, villaggio in cui ha sede il centro, e quindi il centro è per loro il posto in cui svolgere attività riabilitative e pranzare, per poi ritornare a casa propria, mentre quelli che vengono dagli altri villaggi, con una turnazione che permette ad ognuno di loro la permanenza a settimane alterne, vengono prelevati il lunedì e riportati a casa il venerdì pomeriggio. Per quelli presenti nel centro governativo, abbiamo concordato, di concerto con la direzione scolastica, che usufruiranno di sedute fisioterapiche per almeno tre volte alla settimana. Principalmente questi bambini presentano disordini del movimento le cui cause sono legate sia a lesioni a carico del sistema nervoso centrale sia a mancanza di prevenzione (che porta al successivo peggioramento e regressione della funzione deficitaria). Questa è la conseguenza di un mancato riconoscimento e trattamento precoce. Disordini di questo genere in Occidente, attraverso interventi chirurgici, tutori, ortesi etc , possono essere riequilibrati. Oltre al danno motorio (che è il più visibile), questi bambini possono sviluppare tutta una serie di disturbi associati che spesso (anche in Italia) passano in secondo piano, come: turbe emotive di stampo depressivo-autosvalutativo che possono dare origine a disturbi psichiatrici, disturbi comportamentali, difficoltà nelle autonomie, in epoche successive.

### 3. COME PUOI AIUTARCI?

- Tramite bonifico bancario sul conto corrente intestato a Mawaki Malaika Onlus iban:

**IT1610503803400000010047371** (Banca Popolare del Mediterraneo scpa)

- devolvendo il 5 per mille della tua dichiarazione dei redditi a Mawaki Malaika Onlus.

Il codice fiscale di Mawaki Malaika Onlus è **95245290630**

#### Come fare per devolvere il tuo 5 per mille?

##### Se presenti il Modello 730 o Unico

Compila la scheda sul modello 730 o Unico;

1. firma nel riquadro indicato come "Sostegno del volontariato...";
2. indica nel riquadro il codice fiscale di Mawaki Malaika Onlus : **95245290630**

##### Se non sei tenuto a presentare la dichiarazione dei redditi

Anche se non devi presentare la dichiarazione dei redditi puoi devolvere a Malaika Onlus il tuo 5 per mille:

## MAWAKI MALAIKA ONLUS

1. Compila la scheda fornita insieme al CU dal tuo datore di lavoro o dall'ente erogatore della pensione, firmando nel riquadro indicato come "Sostegno del volontariato..." e indicando il codice fiscale di Mawaki Malaika Onlus: **95245290630**;
2. inserisci la scheda in una busta chiusa;
3. scrivi sulla busta "DESTINAZIONE CINQUE PER MILLE IRPEF" e indica il tuo cognome, nome e codice fiscale;
4. consegnala a un ufficio postale (che la riceverà gratuitamente) o a un intermediario abilitato alla trasmissione telematica (CAF, commercialisti...)

#### 4. COME VERRANNO UTILIZZATI I FONDI?

- Stipendio operatori (4 donne locali, tre delle quali hanno seguito dei corsi periodici per apprendere nozioni sulla disabilità, l'approccio con questo tipo di disabili e le tecniche fisioterapiche)
- Stipendio per assistente notturna
- Spese mediche relative alle operazioni che sostengono i bambini
- Alimenti
- Materiale igienico sanitario
- Cuoca
- Trasporti per visite mediche (l'ospedale di riferimento dista circa 60 km (strada sterrata), con questa voce si intende coprire anche il rimborso spese per la consulenza di un fisioterapista professionale che viene da Iringa a visitare i centri e controllare la situazione dei bambini almeno una volta al mese)
- Attrezzature varie (carrozine, parallele, ortesi, deambulatori, tutori, materiale per stimolazione cognitiva e sensoriale etc.).

Queste spese ricoprono l'intero anno 2018, nel caso in cui la cifra raccolta dovesse superare il budget prefissato, i fondi saranno utilizzati per comprare ulteriore materiale utile alle attività quotidiane dei bambini.

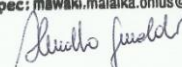
#### 5. OBIETTIVI

- Il miglioramento delle condizioni di vita dei nostri bambini. Grazie alla riabilitazione si può raggiungere il miglior livello di vita possibile sul piano fisico, funzionale, sociale ed emozionale.
- Il miglioramento di queste strutture che fungono da punto di ritrovo, di condivisione e di accoglienza per questi bambini che vivranno il centro come la loro casa!

**ASANTE SANA (grazie mille)**

#### Il Presidente

MAWAKI MALAIKA Onlus  
C.F.: 95245290630  
Via Nicolardi Parco Arcadia, 12  
80131 Napoli  
e-mail: mawaki.malaika.onlus@gmail.com  
pec: mawaki.malaika.onlus@pec.it



**MAWAKI MALAIKA ONLUS**

Sede legale:  
Via Nicolardi Parco Arcadia 12  
80131 Napoli  
C.F. 95245290630



## BUDGET ANNUALE CENTRO DI RIABILITAZIONE

	UNITA'	COSTO UNITARIO	TOTALE	MESI
stipendio operatori	4	TZS 200.000,00	TZS 800.000,00	12
assistenti notturne	1	TZS 200.000,00	TZS 200.000,00	12
materiale igienico sanitario			TZS 40.000,00	12
alimenti			TZS 700.000,00	12
cuoca	1	TZS 100.000,00	TZS 100.000,00	12
gas e luce			TZS 50.000,00	12
trasporti per visite mediche			TZS 250.000,00	12
ausili sanitari e motori		TZS 2.000.000,00	TZS -	una tantum
materiale per stimolazione cognitiva e sensoriale		TZS 1.000.000,00	TZS -	una tantum
pulizia e manutenzione locali			TZS 35.000,00	12
varie ed eventuali			TZS 80.000,00	12
		totale mensile	TZS 2.255.000,00	
				totale annuale <b>TZS 30.060.000,00</b>
			totale in euro *	<b>€ 13.069,57</b>

\* considerato il cambio 1 € = 2.300 tzs

## MAWAKI MALAIKA ONLUS

Sede legale: Via Nicolardi Parco Arcadia 12 80131 Napoli Tel.: 333 6740522  
E-mail: [mawaki.malaika.onlus@gmail.com](mailto:mawaki.malaika.onlus@gmail.com) Posta Certificata : [mawaki.malaika.onlus@pec.it](mailto:mawaki.malaika.onlus@pec.it)